

### dvojdomek typu "mezonet"

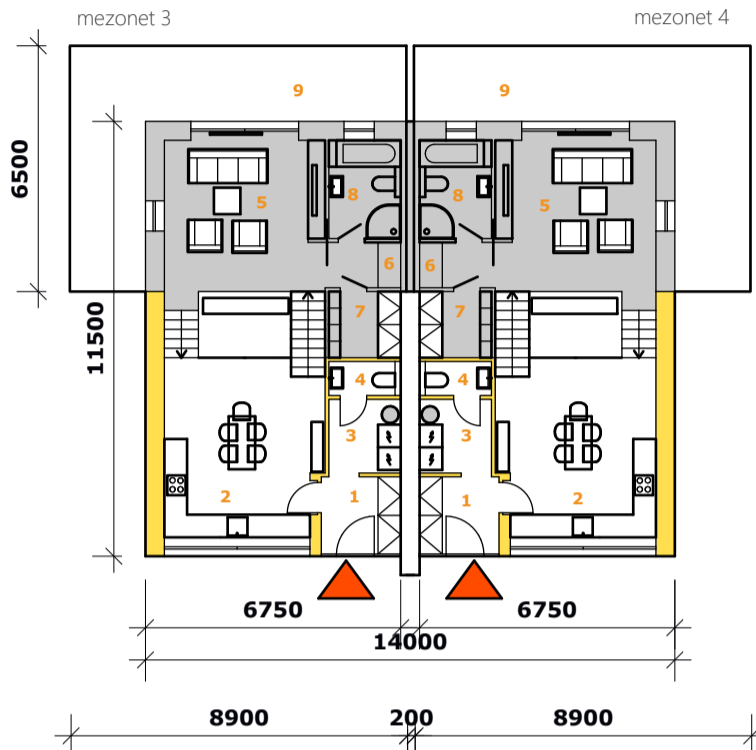
dispoziční řešení 1:200

**PŘÍZEMÍ**

- 1-zádveří...4,4 m<sup>2</sup>
- 2-obytná kuchyně...27,1 m<sup>2</sup>
- 3-technická místnost...3,7 m<sup>2</sup>
- 4-wc...1,8 m<sup>2</sup>

**ZVÝŠENÉ PŘÍZEMÍ**

- 5-obyvací pokoj...17,4 m<sup>2</sup>
- 6-domácí práce...2,5 m<sup>2</sup>
- 7-šatna...3,3 m<sup>2</sup>
- 8-koupelna...4,9 m<sup>2</sup>
- 9-terasa...26,8 m<sup>2</sup>



**PŘÍZEMÍ**

- 1-zádveří...4,4 m<sup>2</sup>
- 2-obytná kuchyně...27,1 m<sup>2</sup>
- 3-technická místnost...3,7 m<sup>2</sup>
- 4-wc...1,8 m<sup>2</sup>

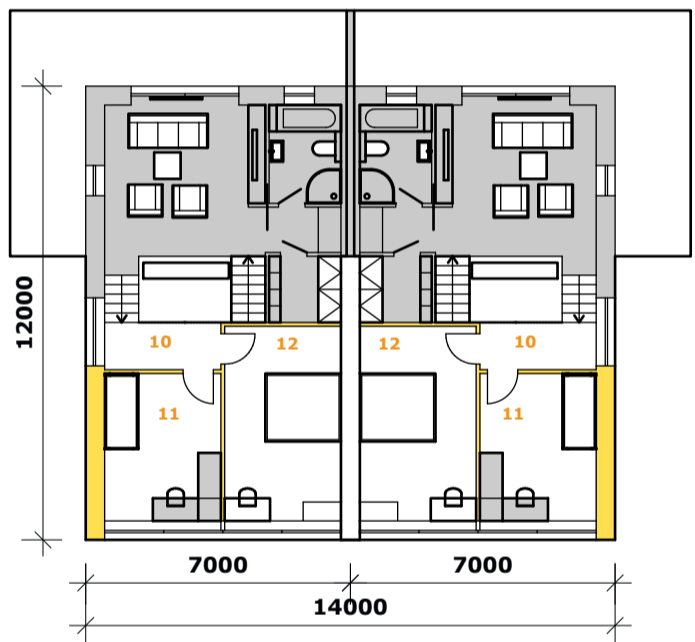
**ZVÝŠENÉ PŘÍZEMÍ**

- 5-obyvací pokoj...17,4 m<sup>2</sup>
- 6-domácí práce...2,5 m<sup>2</sup>
- 7-šatna...3,3 m<sup>2</sup>
- 8-koupelna...4,9 m<sup>2</sup>
- 9-terasa...26,8 m<sup>2</sup>

**PATRO**

- 10-chodba...4 m<sup>2</sup>
- 11-pokoj...12 m<sup>2</sup>
- 12-ložnice...15,8 m<sup>2</sup>

celková podlahová plocha...96,9 m<sup>2</sup>  
terasa venkovní...26,8 m<sup>2</sup>



**PATRO**

- 10-chodba...4 m<sup>2</sup>
- 11-pokoj...12 m<sup>2</sup>
- 12-ložnice...15,8 m<sup>2</sup>

celková podlahová plocha...96,9 m<sup>2</sup>  
terasa venkovní...26,8 m<sup>2</sup>

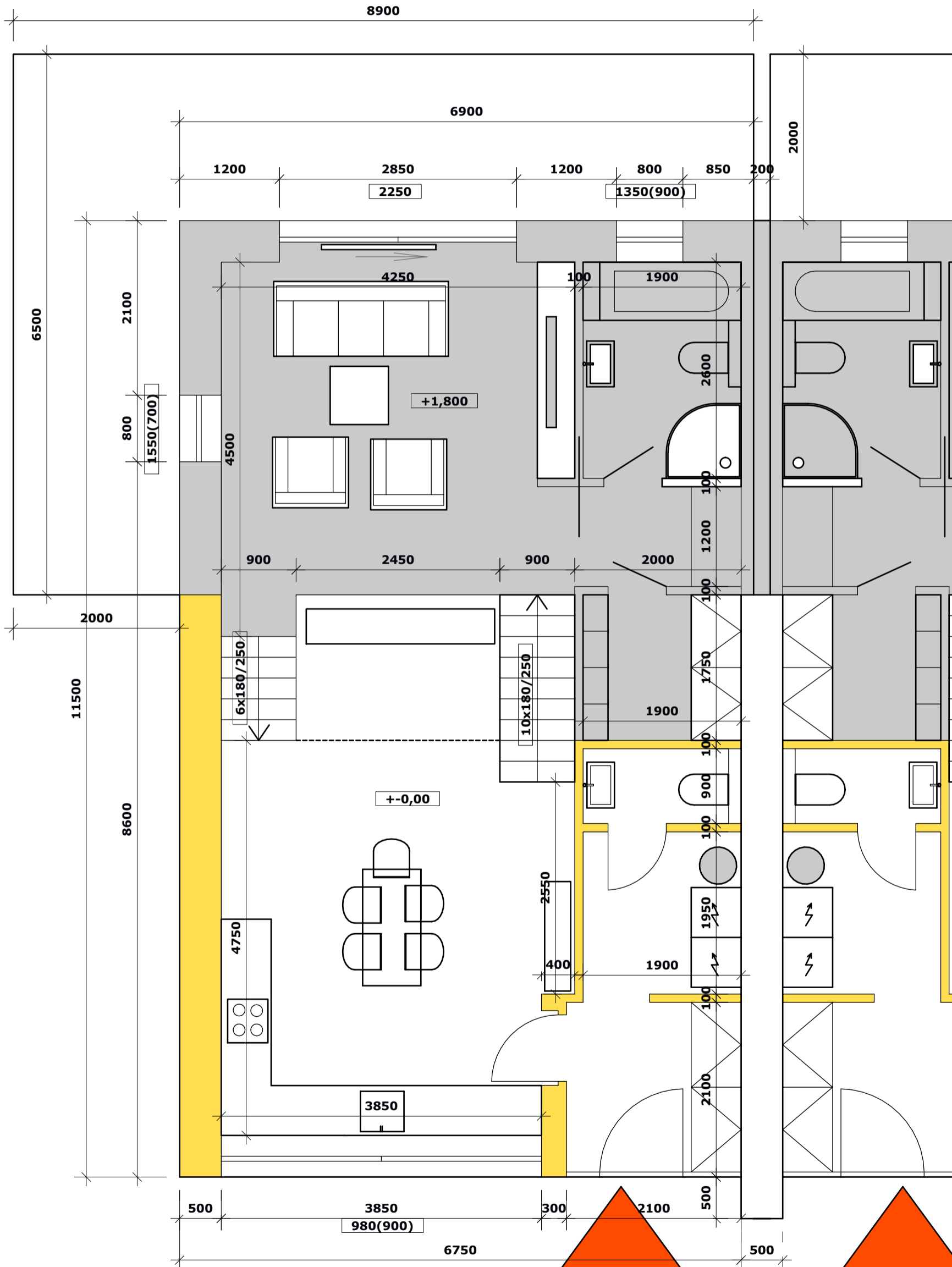
MOŽNOST VÝSTAVBY  
KRYTÉHO STÁNÍ S KOLNOU



# SLUNEČNÁ VYHLÍDKA

## dvojdomek typu "mezonet"

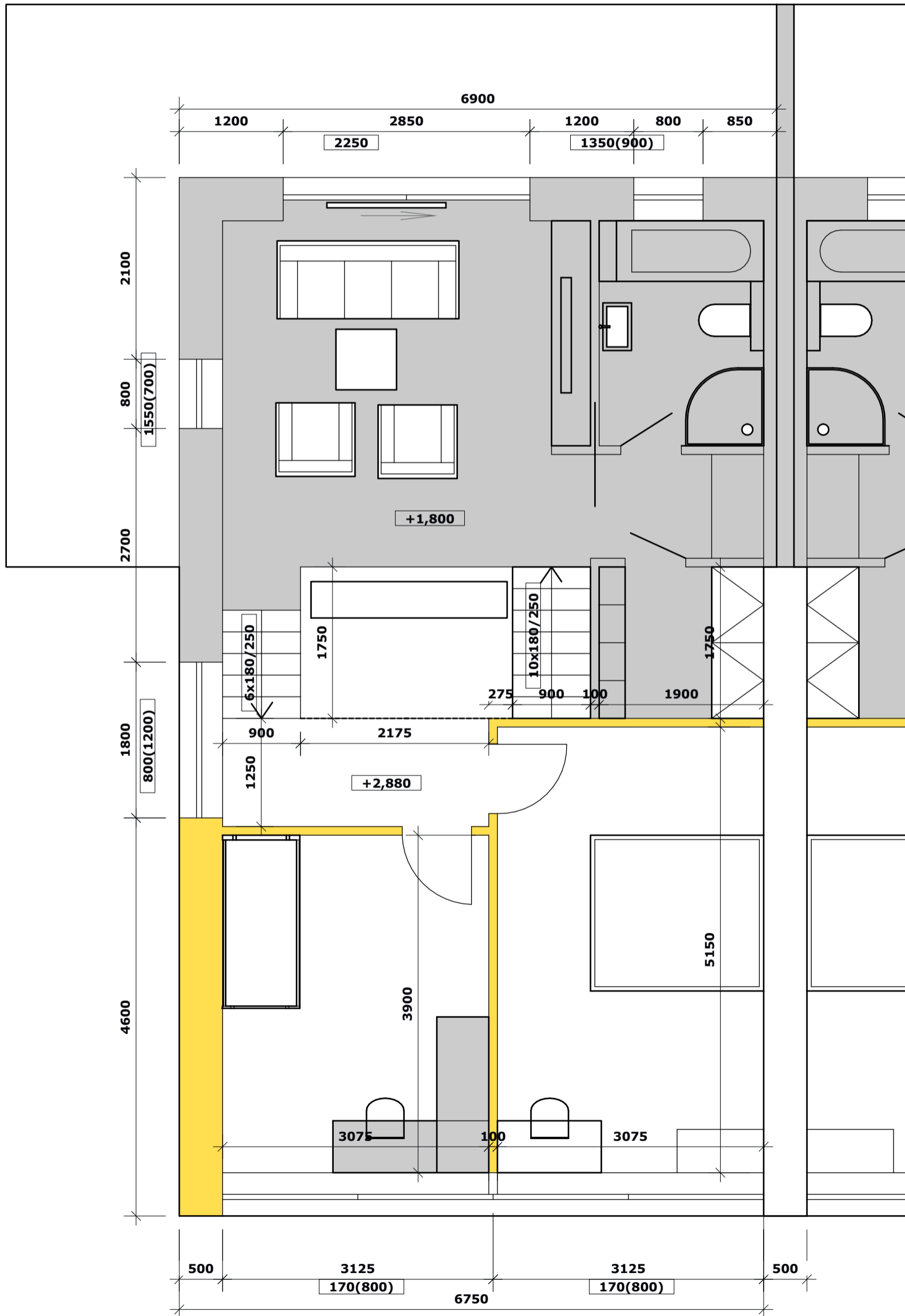
### PŮDORYS PŘÍZEMÍ A ZVÝŠENÉHO PŘÍZEMÍ 1:50



# SLUNEČNÁ VYHLÍDKA

## dvojdomek typu "mezonet"

### PŮDORYS LOŽNICOVÉHO PATRA 1:50

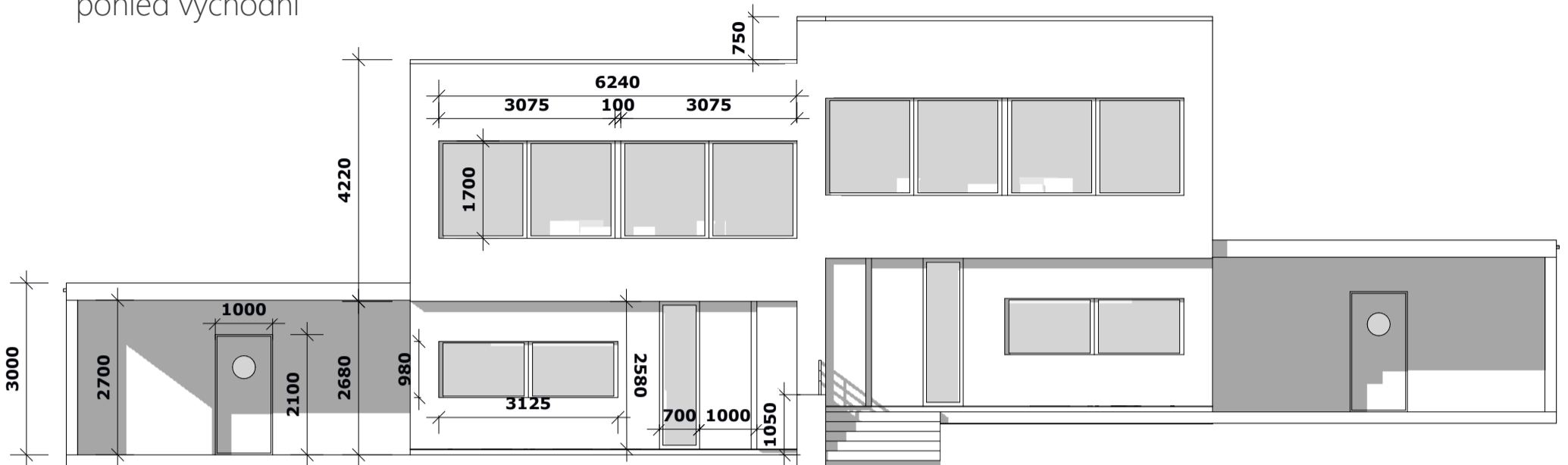




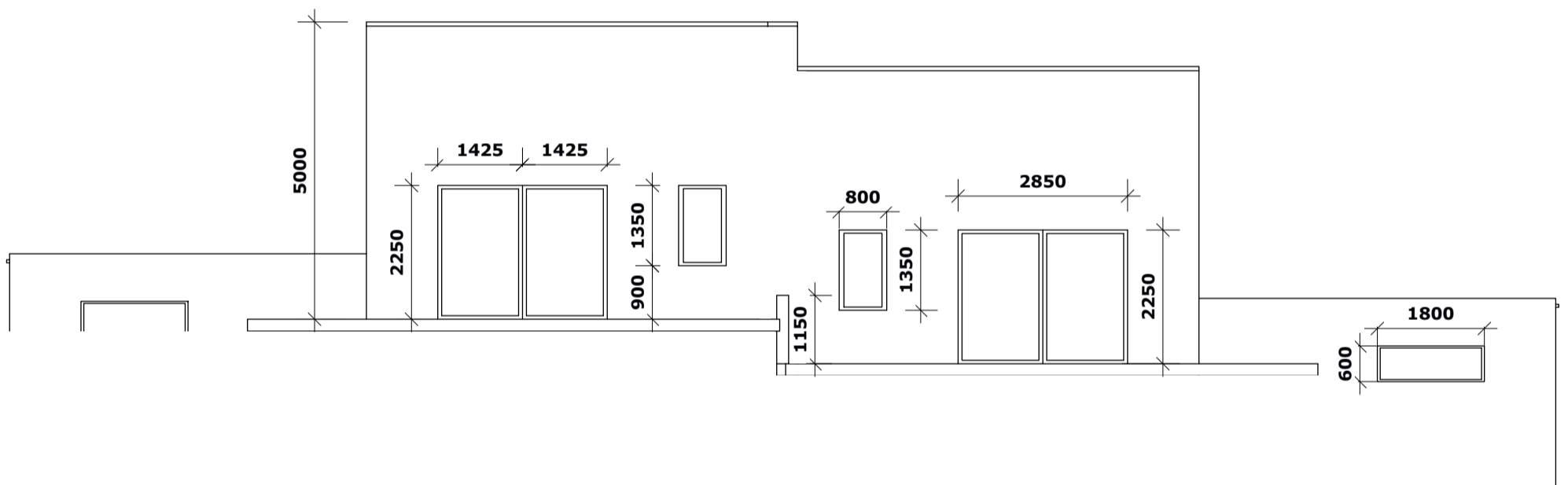
# SLUNEČNÁ VYHLÍDKA dvojdomek typu "mezonet"

POHLEDY MĚŘÍTKO 1:100

pohled východní



pohled západní



pohled jižní

